

# CATALOGUE DE FORMATION MOODLE 2024



Mercredi 17 Avril 2024 – 14h00

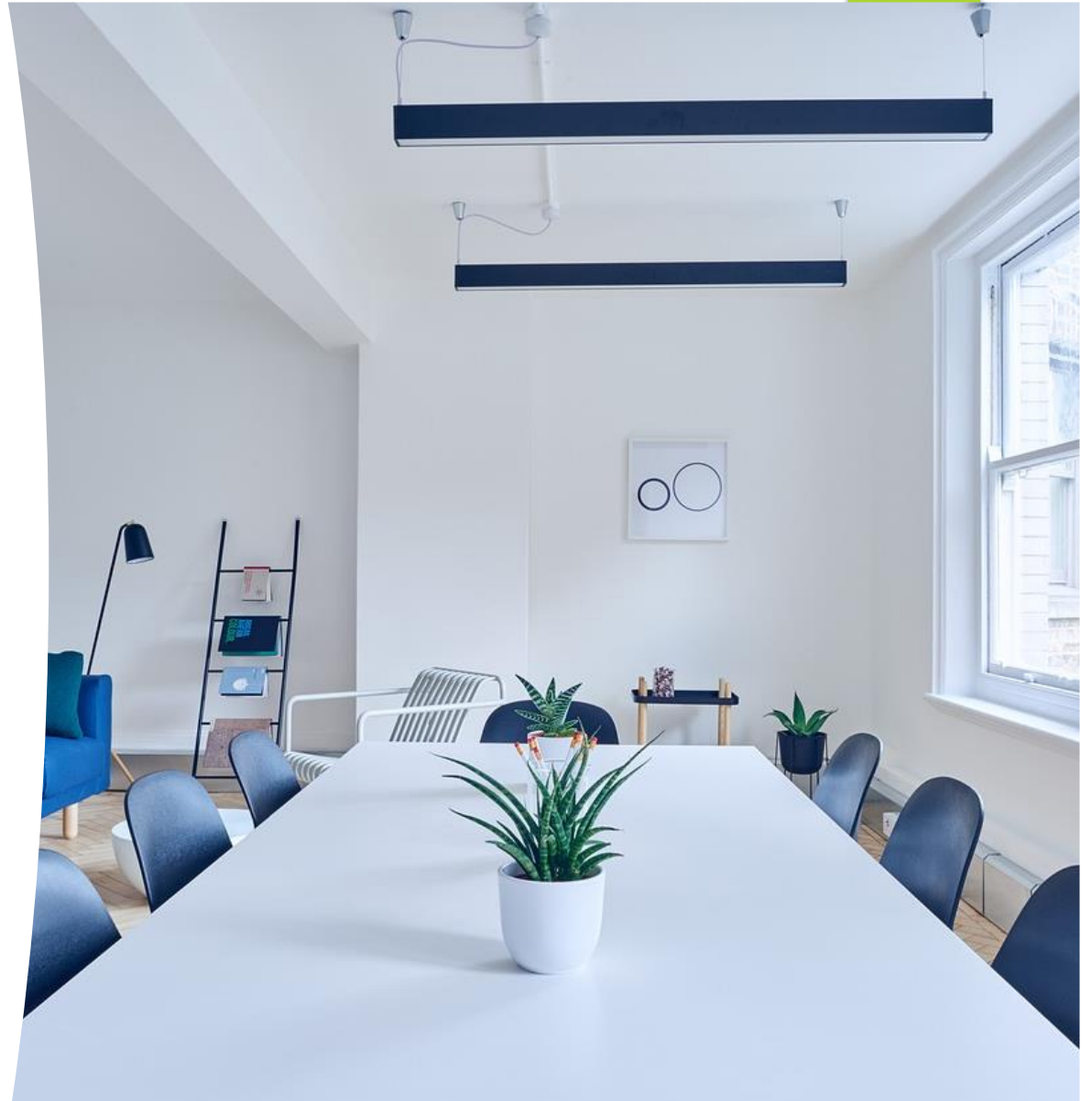
**Journée portes ouvertes virtuelle:  
« Devenir Intégrateur LMS Moodle »**

# Programme de la journée portes ouvertes:

- 1 Présentation de la société
- 2 Présentation de Moodle LMS
- 3 Prestation de services Moodle
- 4 Planning formation approfondie
- 5 Offres de Prix
- 6 Procédure d'inscription
- 7 Formation d'initiation Moodle



# Présentation de la société





# Présentation de la société



**PREFOLL TECHNOLOGIES** est un cabinet informatique spécialisé dans la transformation digitale des services et des entreprises, la formation dans les métiers du numérique, la consultance, l'accompagnement dans le développement stratégique et organisationnel.



# Nos Prestations

L'activité de notre cabinet se résume en quatre volets :

1. **Digitalisation** (Développement Web, Intégration ERP/CRM, Marketing Digital);
2. **Formation** (Développeur Web, Intégrateur Dolibarr, Intégrateur Moodle, Bureautiques);
3. **Consulting** (Infogérance, projets digitaux, RH, e-Santé);
4. **Vente de matériel informatique et consommable.**



# Nos références



# Nos Coordonnées



*La technologie à votre portée*

**ADRESSE:** Abidjan, Koumassi Remblais,  
immeuble groupe scolaire milan.

**TÉLÉPHONE:** +225 27 21 53 21 79 / 07 48 00 96 60

**E-MAIL:** [info@prefoll.com](mailto:info@prefoll.com) **SITE WEB:** [www.prefoll.com](http://www.prefoll.com)



# Formateur Moodle Certifié



## **Ouoli COULIBALY**

- *Spécialiste de l'accessibilité numérique*
- *Ingénieur Pédagogique Multimédia*
- *Développeur web/Mobile*
- *Fondateur de Prefoll Group*

Email: [moicoulibaly@prefoll.com](mailto:moicoulibaly@prefoll.com)

Tel: **+225 0719171219**

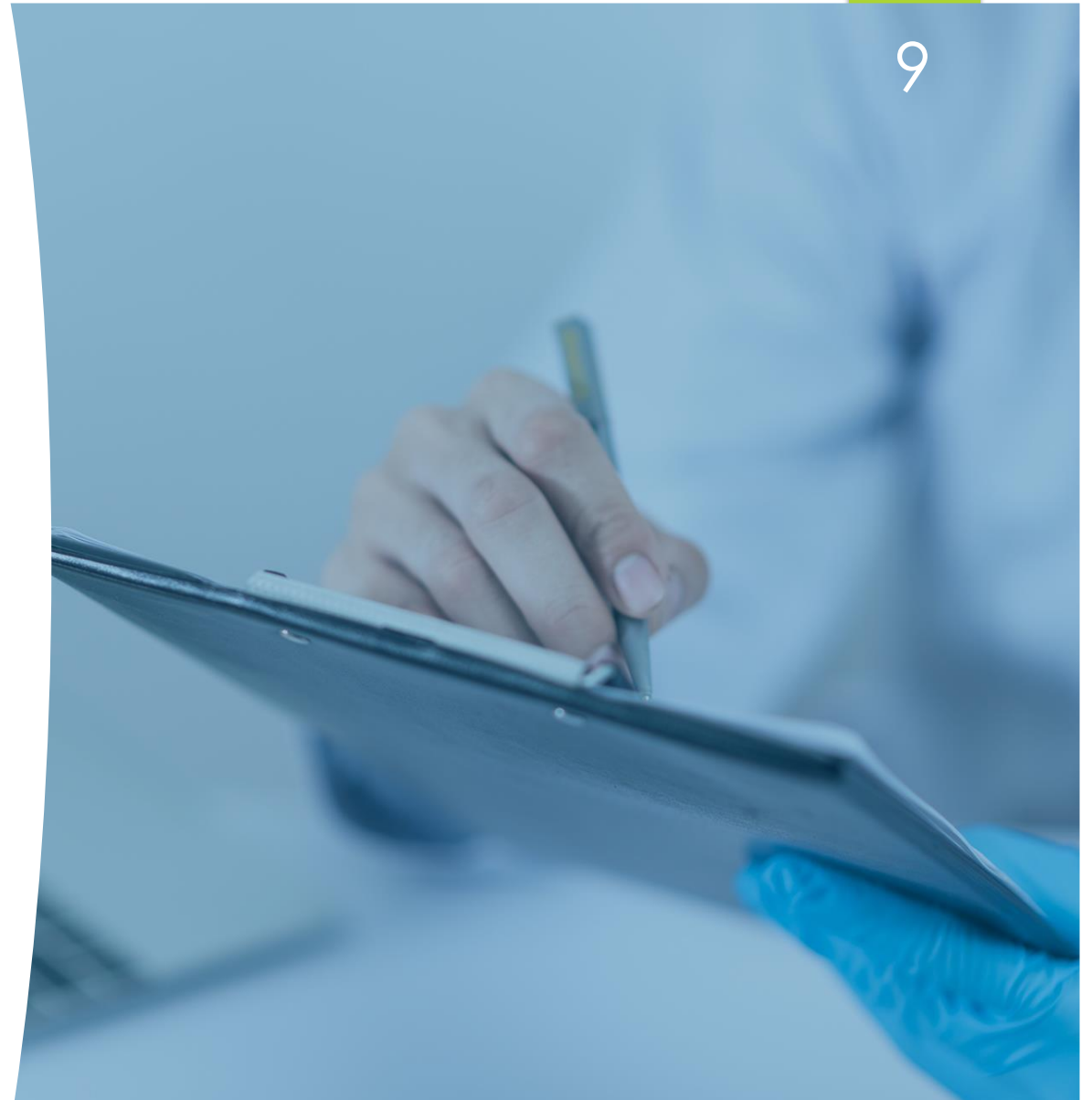




# Présentation de MOODLE LMS



9





# Présentation du MOODLE LMS

## Qu'est-ce que Moodle LMS ?

**Moodle** est un système de gestion de l'apprentissage (**LMS**), en ligne et entièrement personnalisable. Développée à partir de principes pédagogiques, il permet de créer des communautés s'instruisant autour de contenus et d'activités.

Utilisé pour l'enseignement et la gestion de l'apprentissage en ligne de la maternelle à l'enseignement supérieur et sur le lieu de travail.



# Présentation du MOODLE LMS

## A qui s'adresse la plateforme Moodle ?

Moodle est utilisé par divers publics :

- **Les éducateurs:** création de cours en ligne
- **Les apprenants:** accéder à un large éventail d'outils d'apprentissage
- **Les administrateurs:** fournir un système robuste, sécurisé et intégré



# Présentation du MOODLE LMS

## A qui s'adresse la plateforme Moodle ?

- **Les institutions et organisation** : Moodle est utilisé par des institutions et des organisations de toutes tailles, y compris OMS, UNESCO, Banque Mondiale, AFD, Shell, la London School of Economics, la State University of New York, Google et l'Open University...
- **En Côte d'Ivoire** : Ministère de la santé, Université FHB, ENA, UCP Santé BM, FUPA, AIAFD, INSP...



## Nos prestations services de Moodle

**PREFOLL TECHNOLOGIES** fournit des services pédagogiques basés sur le LMS **Moodle** depuis plusieurs années maintenant.

Nous proposons des packages d'installation, des services d'assistance et de développement spécifique.

De plus, nous aidons nos clients dans la conception de site Moodle, la création de contenu de cours, la création de capsules vidéo à visée pédagogique.



# Nos formules



## Moodle sur mesure

Solution clef en main pour diffuser vos formations. Outils pédagogiques intégrés, de nombreuses fonctionnalités, de services et plugins tiers, d'un serveur dédié.



## Moodle'Djassa

Plateforme design et fonctionnelle, pour des scénarios pédagogiques de qualité.

L'idéal pour démarrer !



## Moodle Workplace

Moodle Workplace renforce la puissance de notre solution Moodle sur mesure en incluant nativement des fonctionnalités très spécifiques.



# Moodle sur mesure

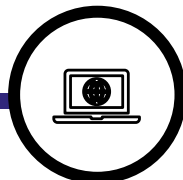
Conseil et Audit



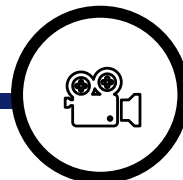
Formation



Développement



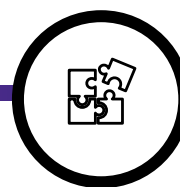
Création Multimédia



Hébergement



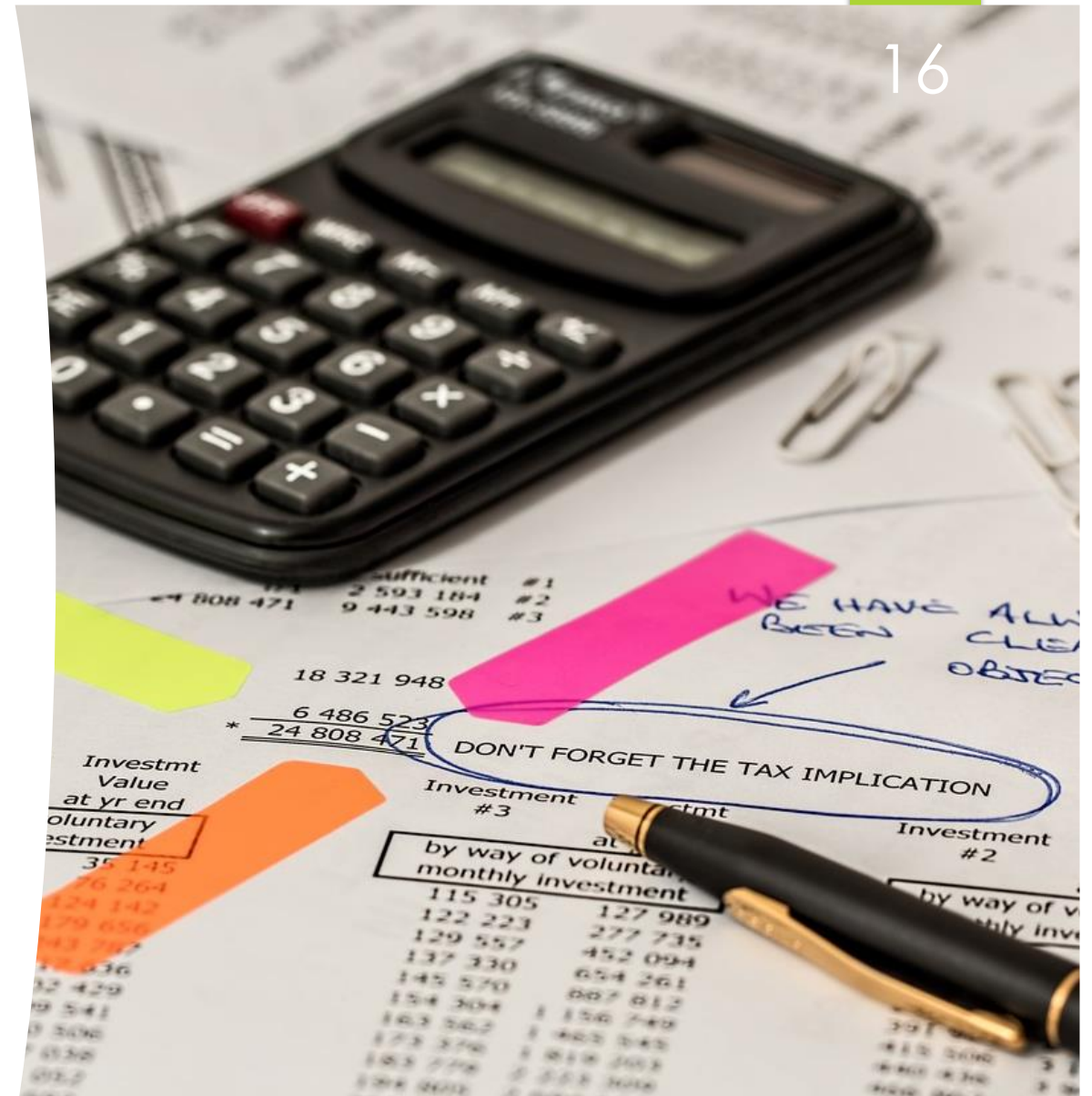
Support







# Planning de formation approfondie





# Planning

## Niveau Formateur

**Démarrage : Samedi 04 Mai 2024**

2 séances - 1 séance Samedi à 10h,  
Dimanche 05 à 18h

## Niveau Administrateur

**Démarrage: Samedi 11 Mai 2024**

4 séances - 2 séances par semaine  
Samedi à 10h et Dimanche à 18h

## Examen en ligne

Démarrage 25 Mai 2024

Obtention de l'Attestation



# Devenir intégrateur Moodle

## Offre de prix

### Niveau 1

**50 000 Fcfa**

### Niveau 2

**50 000 Fcfa**

## Option de paiement

**1<sup>er</sup> Tranche** : Avant le démarrage du cycle de formation.

**2<sup>ie</sup> Tranche** : Avant le démarrage du Niveau 2.



# Devenir intégrateur Moodle

## Offre de prix comprend:

### Test de niveau

- Chaque participant est invité à passer les TEST de Niveau en ligne (avant le début de la formation)

### Séance de formation

- La participation à la formation en ligne 100% via la plateforme ZOOM animé par un formateur ayant +20 ans d'expérience

### Frais d'Examen de certification

- Frais de l'Examen de Certification Agréé par PREFOLL GROUP
- Certificat délivrée par PREFOLL GROUP ( suite à la réussite à l'examen de certification après la formation )

### Réseautage

- Affichage des profils des participants dans la plateforme de PREFOLL GROUP
- Possibilité de signer un contrat de Partenariat



# Procédure d'inscription

20





# Devenir intégrateur Moodle

21

## Procédure d'inscription

01

### PRÉ-INSCRIPTION EN LIGNE

Remplir aussitôt le lien du « Formulaire d'inscription » :

02

### PASSAGE DU TEST DE NIVEAU

le résultat vous sera communiqué directement ou par mail

03

### PAIEMENT 1<sup>ER</sup> TRANCHE

Envoyer le justificatif de paiement par WHATSAPP au **+2250748009660**

04

### CONFIRMATION DEFINITIVE

Recevoir un email ou message d'accusé de paiement et confirmation définitive.

# Témoignages



**Yeli Katié OUATTARA**

Gérante d'une boutique en ligne

“

Grâce à votre expertise en développement web, notre site e-commerce est maintenant plus efficace et facile à utiliser pour nos clients. Vos formations ont également été très bénéfiques pour notre équipe, nous permettant de rester à jour sur les dernières tendances et technologies du numérique. Nous ne pourrions pas être plus heureux avec les résultats.



**Marc N'DRI**

Responsable d'une startup

“

Votre équipe a transformé notre présence en ligne avec un site web professionnel et convivial. Votre expertise en développement web a vraiment fait la différence. De plus, vos formations en numérique ont permis à notre équipe d'acquérir de nouvelles compétences indispensables. Merci pour votre excellent travail !



**Hussein DAHER**

Directeur d'une PME

“

Votre approche centrée sur le client et votre capacité à livrer des solutions de haute qualité dans les délais ont été impressionnantes. Notre site web est maintenant moderne et performant, et vos formations nous ont aidés à comprendre et à naviguer dans le monde numérique. Nous sommes très satisfaits de votre service.



# Quelques informations **importantes**



## Des changements à la tête de Moodle

- Nomination d'un nouveau PDG – **Scott ANDERBERG**
- **Martin DOUGIAMAS** à la tête de la recherche (IA)
- Présence de l'entreprise en Australie, en Espagne en Inde et aux États unies
- **MoodleMoot canada 2024**: l'innovation et l'éducation

# Dates et échéances importantes à retenir... **vérifiez votre version**

Version	Début de version	Fin des MAJ générales	Fin des MJA sécurité
3.9 (LTS)	15 Juin 2020	10 Mai 2021	13 Novembre 2023
4.1 (LTS)	28 Novembre 2022	13 Novembre 2023	10 Novembre 2025
4.2	24 Avril 2023	22 Avril 2024	7 Octobre 2024
4.3	9 Octobre 2023	7 Octobre 2024	14 avril 2025
4.5 (LTS)	Octobre 2024	Octobre 2025	Octobre 2027



**Merci !**